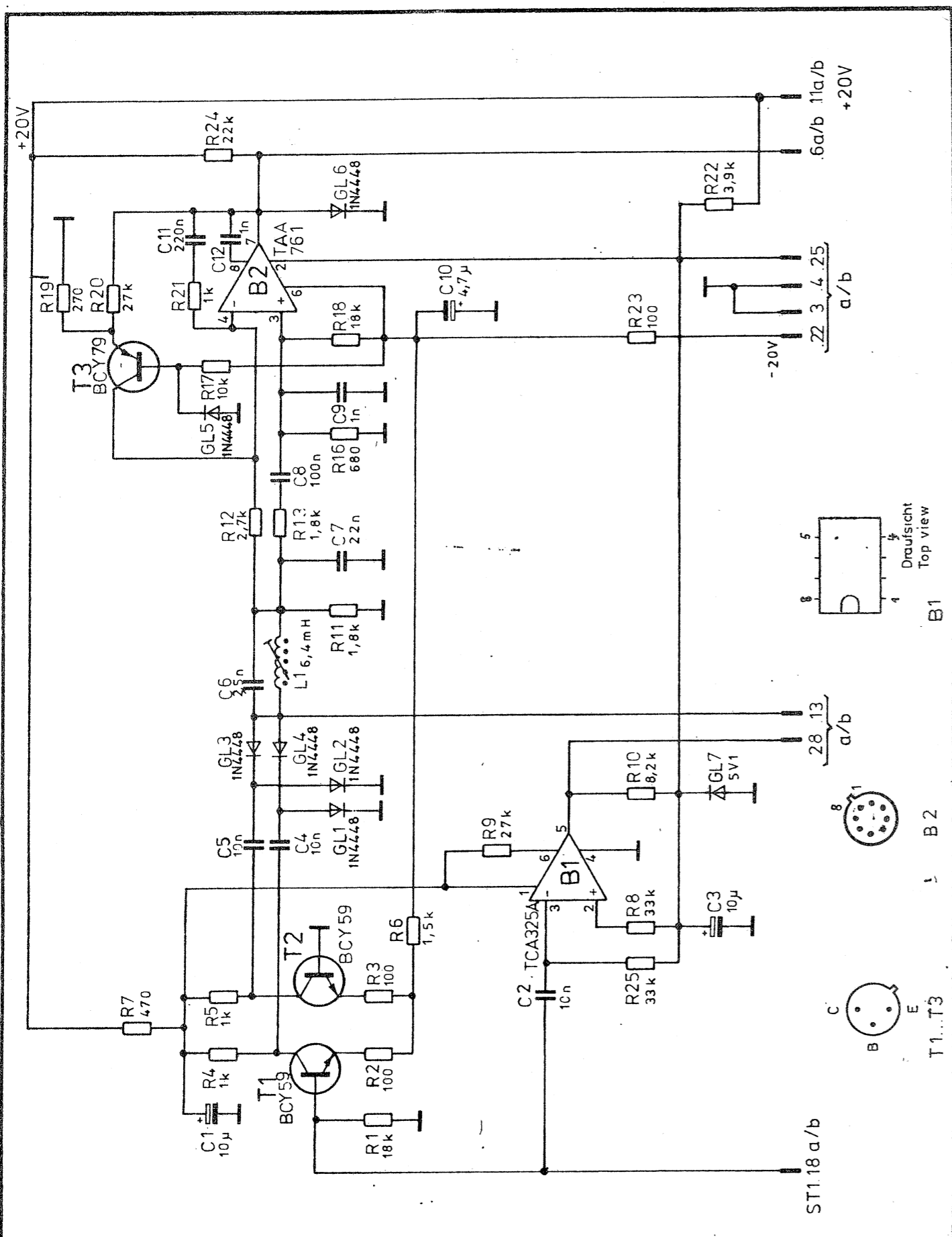
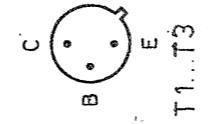
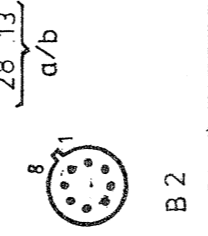
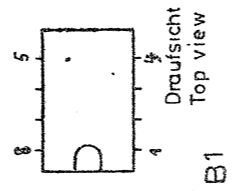
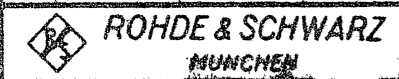


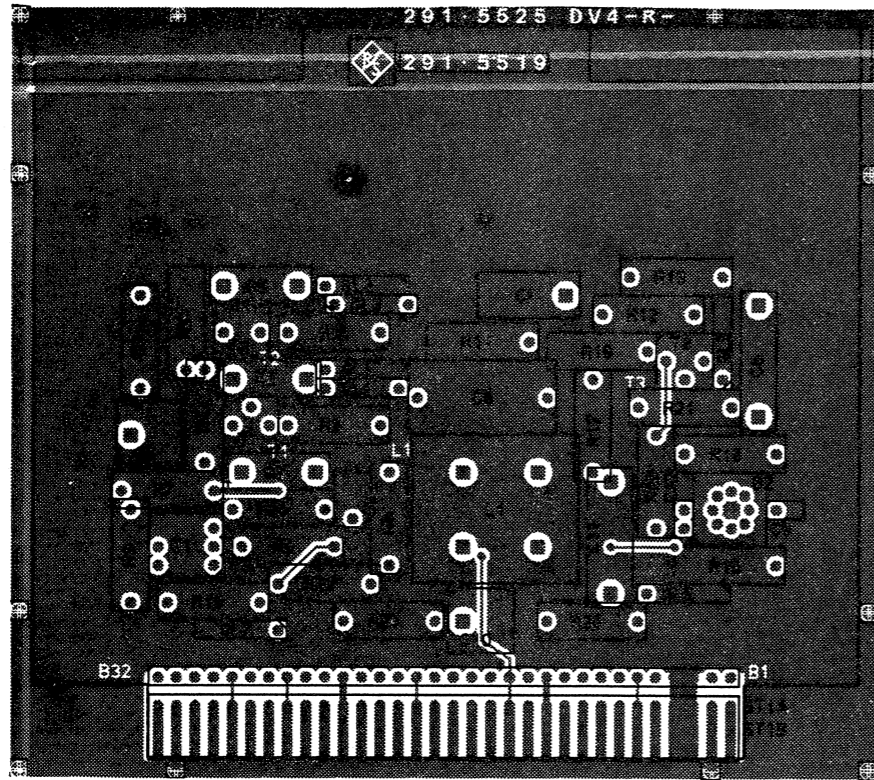
Diese Unterlage ist einer Lizenzvereinbarung unterworfen.  
 Unbefugte Vervielfältigung, Mitteilung an andere ist  
 strafbar und schadenersatzpflichtig.



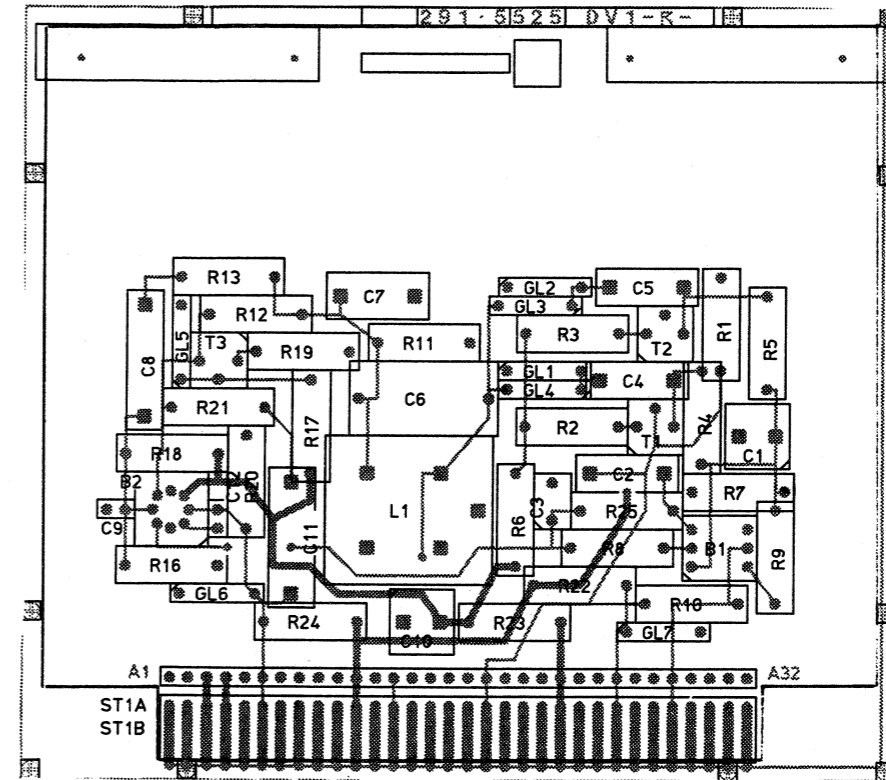
And. Zusf.	And. Mittlg. Nr.	Datum	Name	Halbzeug, Werkstoff	Maßstab	Unf. Maße
A	24489	10.78	Li			
B	25553	11.79	Li			
registriert in Verz.					erste Z.	Zeichn. Nr.
291.4012 V					291.4012	291.5519 S
Stelle		gez. Datum	georb. Datum	geprüft Datum	Ordn.-Nr. (nur für K-Ordner)	
1GME		6.77 Ku	6.77 Li			



Ansicht und Leitungsführung Bauteilseite  
View of tracks on component side

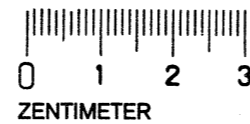


Ansicht und Leitungsführung Lötseite  
View of tracks on solder side



Diese Unterlage ist unser Eigentum. Vervielfältigung, unbefugte Verwertung, Mitteilung an andere ist strafbar und schadenersatzpflichtig.

ISO-Projektion  
Methode E



Änd. zust.	Änd.-Mittg.	Datum	Name	Halbzeug, Werkstoff	Maßstab	Untol. Maße	zu Ger.	ZPV
A	23724	04.78	La					Z
					Benennung <b>Begrenzer B</b> <b>Limitier B</b>			
					Zeichnung besteht aus Blatt		Blatt-Nr. 2	
					registr. in Verz. 291.4012 V		erste Z. 291.4012	
							Zeichn. Nr. <b>291.5519</b>	
<b>ROHDE &amp; SCHWARZ</b> MÜNCHEN				Stelle 1GME	gez. Datum 24.6.77 Nk	bearb. Datum 6.77. Li	geprüft Datum	Ordn.-Nr. (nur für K-Ordner)